

掲載物件すべて売主物件に付、仲介手数料不要!

NEW

DELIGHT TOWN 長草町前屋敷

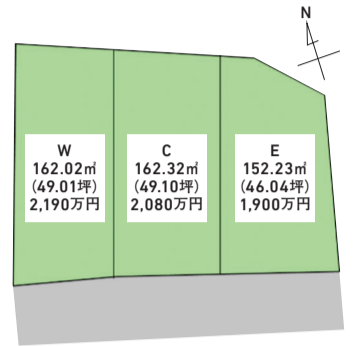
JR共和駅 自転車 約6分

共長小 徒歩 約13分



●所在地/大府市長草町前屋敷34番地 ●地目/宅地 ●総区画数/3区画 ●今回販売区画数/3区画 ●用途地域/第1種住居地域 ●建ぺい率/60% ●容積率/200% ●設備/電気:中部電力、ガス:東邦ガス、汚水&雑排水:公共下水、雨水:側溝、飲料水:公営 ●その他/建築条件付売地、売主物件に付仲介手数料不要 ●売主/シンセイ建設株式会社

建築(注)土地条件付 価格 **1,900万円**より



NEW

人気の共長小学校エリア 本郷建売 E・C・W

交通:JR共和駅まで徒歩約18分
学区:共長小・大府西中

長期優良住宅

返済例 月々 **67,900円** (税込)
ボーナス月加算 24.8万円

価格 各 **4,490万円** (税込)



本郷 建売E



4LDK+土間収納+パントリー+WIC・駐車場2台可



本郷 建売C



4LDK+土間収納+パントリー+WIC・駐車場2台可

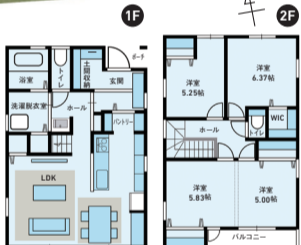


本郷 建売W



4LDK+土間収納+パントリー+WIC・駐車場3台可

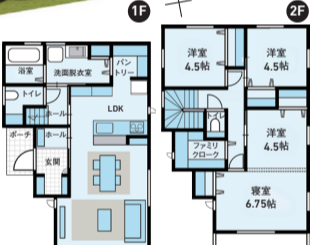
◆敷地面積/116.83㎡(35.34坪) ◆延床面積/101.15㎡(30.60坪) ●所在地/大府市長草町本郷1の1部 ●地目/宅地 ●総区画数/3戸 ●今回販売区画数/3戸 ●用途地域/第1種住居地域 ●建ぺい率/60% ●容積率/200% ●設備/電気:中部電力、排水:公共下水、飲料水:公営 ●接面道路/北側公道約4.7mに約7.2m接道、西側公道約6.8mに約15.6m接道 ●建物構造/木造2階建 ●要セットバック約8.59m ●備考/売主物件に付仲介手数料不要 ●売主/シンセイ建設株式会社 ●建築確認番号/第愛建2025建築確認00158号



◆敷地面積/118.26㎡(35.77坪) ◆延床面積/101.15㎡(30.60坪) ●所在地/大府市長草町本郷1の1部 ●地目/宅地 ●総区画数/3戸 ●今回販売区画数/3戸 ●用途地域/第1種住居地域 ●建ぺい率/60% ●容積率/200% ●設備/電気:中部電力、排水:公共下水、飲料水:公営 ●接面道路/北側公道約4.7mに約7.16m接道 ●建物構造/木造2階建 ●要セットバック約7.96m ●備考/売主物件に付仲介手数料不要 ●売主/シンセイ建設株式会社 ●建築確認番号/第愛建2025建築確認00160号



◆敷地面積/121.99㎡(36.90坪) ◆延床面積/100.34㎡(30.35坪) ●所在地/大府市長草町本郷1の1部 ●地目/宅地 ●総区画数/3戸 ●今回販売区画数/3戸 ●用途地域/第1種住居地域 ●建ぺい率/60% ●容積率/200% ●設備/電気:中部電力、排水:公共下水、飲料水:公営 ●接面道路/北側公道約4.7mに約8.2m接道、西側公道約6.8mに約15.6m接道 ●建物構造/木造2階建 ●要セットバック約9.8m ●備考/売主物件に付仲介手数料不要 ●売主/シンセイ建設株式会社 ●建築確認番号/第愛建2025建築確認00202号



※画像はイメージです。実際とは異なる場合があります。

人気の共長小学校エリア 共和町6建売 E

交通:JR共和駅まで徒歩約7分
学区:共長小・大府西中

長期優良住宅



ご成約

共和町6 建売W

共和町6 建売E

4LDK+土間収納+パントリー+WIC・駐車場3台可
◆敷地面積/141.55㎡(42.82坪) ◆延床面積/106.44㎡(32.20坪) ●所在地/大府市共和町六丁目246番2 ●地目/宅地 ●総区画数/2戸 ●今回販売区画数/1戸 ●用途地域/第1種住居地域 ●建ぺい率/60% ●容積率/200% ●設備/電気:中部電力、排水:公共下水、飲料水:公営 ●接面道路/東側公道約16.04mに約13.2m接道、北側公道約4.4mに約8.7m接道 ●建物構造/木造2階建 ●備考/売主物件に付仲介手数料不要 ●売主/シンセイ建設株式会社 ●建築確認番号/第愛建2025建築確認01522号

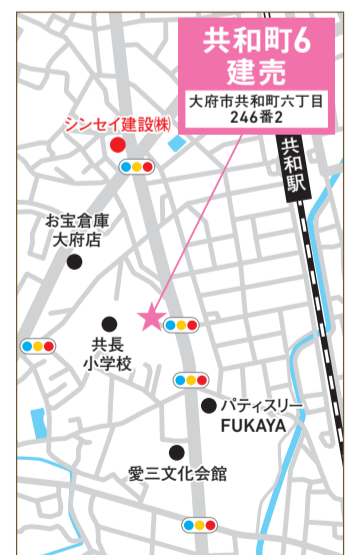
価格 **5,495万円** (税込)



9月末 完成予定



建売E



(注) 建築条件付売地とは…土地売買契約後3ヶ月以内に当社と住宅の建築請負契約を締結することを条件として販売いたします。この期間に住宅を建築しないことが確定した時、又は建築請負契約が成立しなかった場合は、土地売買契約は白紙となり、受領した金員は全額無利子にて返還いたします。また、土地売買契約後3ヶ月以内に住宅の建築請負契約が締結されたときにおいては、その期間内に買主が前払金を放棄してその工事請負契約を解除したとき、買主は本土産売買契約の手付金を放棄して解除したものとみなし

【建設業許可番号】愛知県知事許可(特-7)第43294号 【宅地建物取引業免許】愛知県知事(4)第20725号

シンセイ建設株式会社

〒474-0061 愛知県大府市共和町5-51 TEL:0562-46-4415

●お問合せ:現地見学は、下記フリーダイヤルまでご連絡ください。最新情報満載!ホームページはこちら!

0120-581-777 シンセイ建設 <https://www.ss-ken.jp>

5つの安心 +1 すべてに安心 完全保証住宅を目指します!

- 1 シンセイ建設独自のまるごと感動保証
- 2 住宅瑕疵担保責任保険
- 3 安心の地盤保証制度
- 4 しろあり賠償責任補償
- 5 アフターサービス相談室

7年保証
20年保証
10年保証
10年保証

プラス1 シンセイ建設独自のセルローズファイバー施工による壁体内無結露 20年保証 (保険料負担無し)

夏の日差しから、室内温度を守る遮熱材 遮熱シート

放射熱 吸収率90%
放射熱 吸収率97%

放射熱 吸収率3%

放射熱 吸収率10%

放射熱 吸収率90%

放射熱 吸収率97%

放射熱 吸収率3%

放射熱 吸収率10%

放射熱 吸収率90%

放射熱 吸収率97%



シンセイ建設株式会社は、「建築を業とし、住の創造を通じて快適で豊かな社会づくりに貢献する」という経営理念のもと、国連の提唱する持続可能な開発目標 (SDGs) に賛同しSDGsの実現を考えた事業構築を行っていくことを宣言します。

チラシ有効期限:2026年5月31日まで